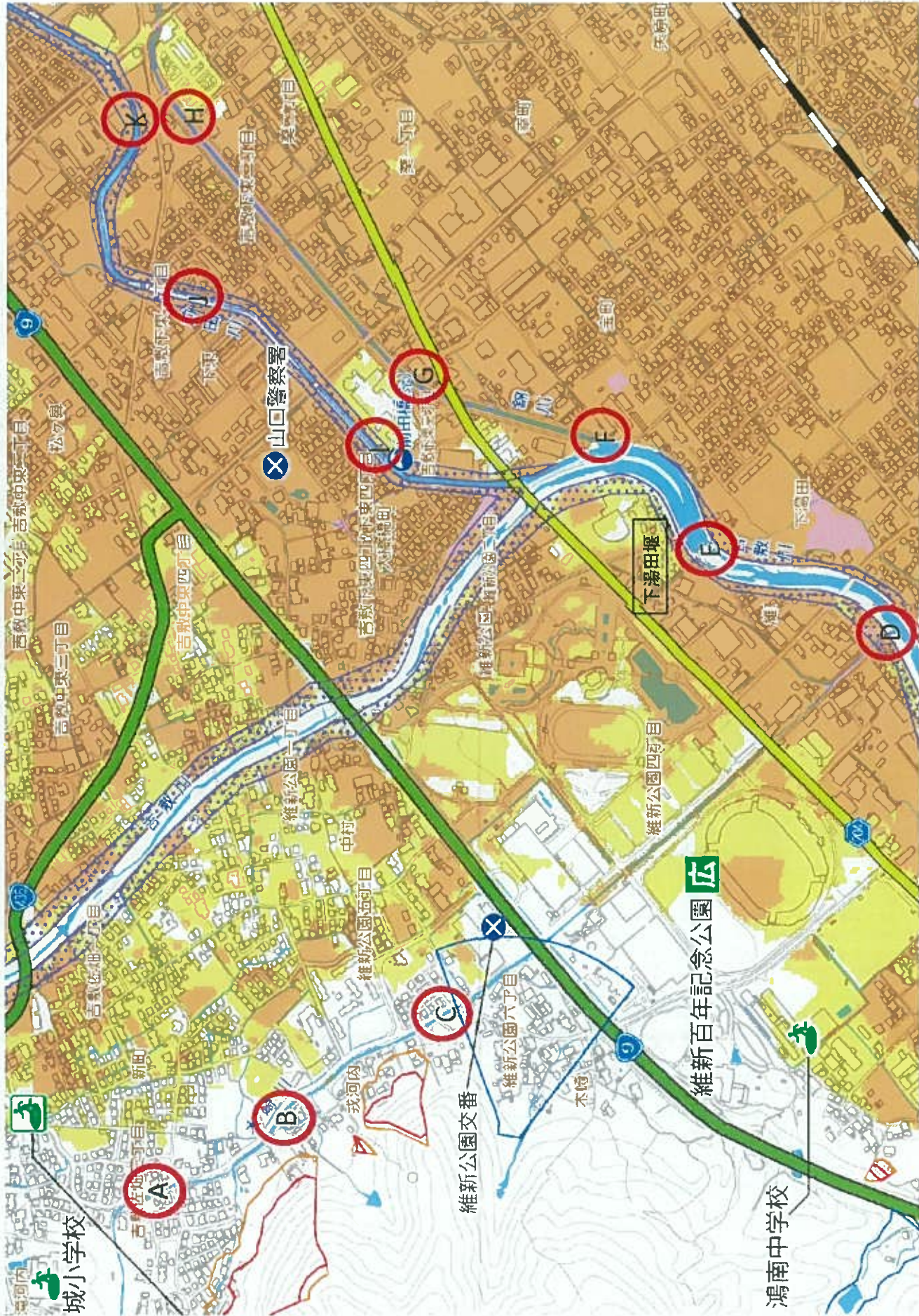


【資料3】

河川現況踏査関係



城小学校

鴻南中学校

維新百年記念公園

山崎警察署

下湯田堰

維新公園交番

Map labels and street names: 木崎川, 前田川, 錦川, 城小学校, 山崎警察署, 鴻南中学校, 維新百年記念公園, 下湯田堰, 維新公園交番, 維新公園六丁目, 不問, 中村, 吉敷中東二丁目, 吉敷中東三丁目, 吉敷中東四丁目, 吉敷中東五丁目, 吉敷中東六丁目, 吉敷中東七丁目, 吉敷中東八丁目, 吉敷中東九丁目, 吉敷中東十丁目, 吉敷中東十一丁目, 吉敷中東十二丁目, 吉敷中東十三丁目, 吉敷中東十四丁目, 吉敷中東十五丁目, 吉敷中東十六丁目, 吉敷中東十七丁目, 吉敷中東十八丁目, 吉敷中東十九丁目, 吉敷中東二十丁目, 吉敷中東二十一丁目, 吉敷中東二十二丁目, 吉敷中東二十三丁目, 吉敷中東二十四丁目, 吉敷中東二十五丁目, 吉敷中東二十六丁目, 吉敷中東二十七丁目, 吉敷中東二十八丁目, 吉敷中東二十九丁目, 吉敷中東三十丁目, 吉敷中東三十一丁目, 吉敷中東三十二丁目, 吉敷中東三十三丁目, 吉敷中東三十四丁目, 吉敷中東三十五丁目, 吉敷中東三十六丁目, 吉敷中東三十七丁目, 吉敷中東三十八丁目, 吉敷中東三十九丁目, 吉敷中東四十丁目, 吉敷中東四十一丁目, 吉敷中東四十二丁目, 吉敷中東四十三丁目, 吉敷中東四十四丁目, 吉敷中東四十五丁目, 吉敷中東四十六丁目, 吉敷中東四十七丁目, 吉敷中東四十八丁目, 吉敷中東四十九丁目, 吉敷中東五十丁目, 吉敷中東五十一丁目, 吉敷中東五十二丁目, 吉敷中東五十三丁目, 吉敷中東五十四丁目, 吉敷中東五十五丁目, 吉敷中東五十六丁目, 吉敷中東五十七丁目, 吉敷中東五十八丁目, 吉敷中東五十九丁目, 吉敷中東六十丁目, 吉敷中東六十一丁目, 吉敷中東六十二丁目, 吉敷中東六十三丁目, 吉敷中東六十四丁目, 吉敷中東六十五丁目, 吉敷中東六十六丁目, 吉敷中東六十七丁目, 吉敷中東六十八丁目, 吉敷中東六十九丁目, 吉敷中東七十丁目, 吉敷中東七十一丁目, 吉敷中東七十二丁目, 吉敷中東七十三丁目, 吉敷中東七十四丁目, 吉敷中東七十五丁目, 吉敷中東七十六丁目, 吉敷中東七十七丁目, 吉敷中東七十八丁目, 吉敷中東七十九丁目, 吉敷中東八十丁目, 吉敷中東八十一丁目, 吉敷中東八十二丁目, 吉敷中東八十三丁目, 吉敷中東八十四丁目, 吉敷中東八十五丁目, 吉敷中東八十六丁目, 吉敷中東八十七丁目, 吉敷中東八十八丁目, 吉敷中東八十九丁目, 吉敷中東九十丁目, 吉敷中東九十一丁目, 吉敷中東九十二丁目, 吉敷中東九十三丁目, 吉敷中東九十四丁目, 吉敷中東九十五丁目, 吉敷中東九十六丁目, 吉敷中東九十七丁目, 吉敷中東九十八丁目, 吉敷中東九十九丁目, 吉敷中東一百丁目.

●各河川の状況と問題点及び解決への目標

【木崎川】

※地点：A



問題点及び解決への目標

・ゴミあり ・法面が急傾斜 ・川床が狭く、土砂が堆積

・ホタル観賞場所としてPR  
 ・健康ウォーキング（散策）道路として活用  
 ・土砂や藻、大義の除去 → 防災対策

※地点：A



・ゴミが多い ・法面が急傾斜

・ホタル観賞場所としてPR  
 ・健康ウォーキング（散策）道路として活用  
 ・土砂や藻、大義の除去 → 防災対策

※地点：B



・川床が狭く、土砂が堆積 ・ゴミあり  
 ・ガードパイプが高い

・ホタル観賞場所としてPR  
 ・健康ウォーキング（散策）道路として活用  
 ・土砂や藻、大義の除去 → 防災対策

※地点：C



・ゴミが目立つ ・美観が悪い  
 ・ゴミが溜まる杭

・ホタル観賞場所としてPR  
 ・健康ウォーキング（散策）道路として活用  
 ・土砂や藻、大義の除去 → 防災対策

【木崎川・吉敷川合流地点付近】

※地点：D



問題点及び解決への目標

- ・立木がかなり多い
- ・川底が見えない（藻が多い）
- ・ゴミの堆積

- ・土砂や藻、大義の除去 → 防災対策

※地点：D



- ・立木がかなり多い
- ・川底が見えない（藻が多い）
- ・ゴミの堆積

- ・土砂や藻、大義の除去 → 防災対策

【吉敷川】

※地点：E



- ・上流からの土砂が堆積
- ・前田川、錦川の水量や水質に影響を与えていると推測される

- ・水質の状況調査が必要
- ・定期的な堰の開放（管理状況や役割の把握、関係者との協議）

※地点：E



- ・上流からの土砂が堆積
- ・前田川、錦川の水量や水質に影響を与えていると推測される

- ・水質の状況調査が必要
- ・定期的な堰の開放（管理状況や役割の把握、関係者との協議）

【錦川】

※地点：F



問題点及び解決への目標

- ・水が淀み流れがない
- ・泥や藻により川底が見えない
- ※堰が影響？

- ・水質の状況調査が必要
- ・定期的な堰の開放（管理状況や役割の把握、関係者との協議）

※地点：G



- ・立木、雑草、藻が多い
- ・川底が見えない
- ・土砂の除去が必要
- ・滞留、濁って汚い
- ・護岸の雑木の定期的な整備が必要

- ・土砂や護岸の大木、川底の草、立木の整備
- ・危険箇所へのガードパイプの設置

※地点：H



- ・葦、藻、ゴミが多い
- ・立木や葦の伐採
- ・流れやすくするため川底の土砂の平準化

- ・土砂や護岸の大木、川底の草、立木の整備

※地点：H



- ・葦、藻、ゴミが多い
- ・立木や葦の伐採
- ・流れやすくするため川底の土砂の平準化

- ・土砂や護岸の大木、川底の草、立木の整備

【前田川】

※地点：I



問題点及び解決への目標

- ・ 雑木が多い
- ・ 管理道の整備
- ・ 水が一番汚い（油膜）
- ・ 流れがない
- ・ 水位が高い

- ・ 定期的に浚渫（土砂、葦、樹木の除去）が必要

※地点：I



- ・ 水の変色
- ・ 流れがない

- ・ 定期的に浚渫（土砂、葦、樹木の除去）が必要

※地点：J



- ・ 葦が多く流れが見えない

- ・ 定期的に浚渫（土砂、葦、樹木の除去）が必要

※地点：K



- ・ 葦が多い
- ・ 流れがない
- ・ 景観が悪い

- ・ 定期的に浚渫（土砂、葦、樹木の除去）が必要

●下湯田堰開放後の様子

水位が下がり、土砂などの堆積物、空き缶、プラスチック、ペットボトル等の廃棄物、流木、立木及び葦や藻の繁殖状況など、川底の様子が明らかになった。

こうした堆積物などは、大雨降水時、水位が上がる 要因となるなど様々な影響を及ぼすと考えられる。

更に廃棄物を除去することにより、美化・美観・衛生対策に大いに期待できるものである。

